



**STROH  
BAU™**

ARCHITETTURA  
BIOCLIMATICA  
IN LEGNOPAGLIA



**Costruire in legno e paglia**



# PERCHE' COSTRUIRE CON LA PAGLIA

La casa in paglia è:

- sostenibile
- sicura
- economica
- net zero energy
- flessibile
- climaticamente confortevole
- traspirabile
- più precisa nella realizzazione
- più pulita e sicura durante il cantiere



**STROH  
BAU™**

ARCHITETTURA  
BIOCLIMATICA  
IN LEGNOPAGLIA



## I VANTAGGI:



### ✓ ROBUSTA E UNICA NEL SUO GENERE

Una casa super-isolata, molto più elastica per cui più antisismica e meno dispendiosa. Più sicura ed economica perché i carichi sono distribuiti. Realizzata tutta a secco così da evitare il pericolo di inumidire la paglia e provocare muffe.



**STROH  
BAU™**

ARCHITETTURA  
BIOCLIMATICA  
IN LEGNOPAGLIA



## I VANTAGGI:



### ✓ CANTIERE VELOCE FACILE E PULITO

Tutti i pezzi, tutti gli incastri e fori sono tagliati a macchina a controllo numerico per la massima precisione facilità di montaggio, velocità e pulizia del cantiere. La prefabbricazione in officina accorcia i tempi.



**STROH  
BAU™**

ARCHITETTURA  
BIOCLIMATICA  
IN LEGNOPAGLIA



## I VANTAGGI:



### ✓ AMBIENTI AMPI E VERSATILI

La struttura a secco in legno ci consente luci libere fino a 12m. Pilastri in mezzo al soggiorno e travi a vista sono solo un brutto ricordo.

Libera la fantasia progettuale ed è così ideale anche il contesto urbano.



**STROH  
BAU™**

ARCHITETTURA  
BIOCLIMATICA  
IN LEGNOPAGLIA



## I VANTAGGI:



### ✓ AMPLIAMENTO E SOPRAELEVAZIONE ANCHE IN CITTÀ

La leggerezza delle strutture rende la tecnica in legno e paglia ideale per rendere abitabili i sottotetti mantenendo i carichi entro il +20%.

La grande libertà estetica rende la casa in legno e paglia ideale anche a contesti urbani.



**STROH  
BAU™**

ARCHITETTURA  
BIOCLIMATICA  
IN LEGNOPAGLIA



## I VANTAGGI:



### ✓ **RISPARMIA IN INVERNO ED ESTATE**

La nostra casa ha ben 35 cm di isolante per minimizzare i costi di riscaldamento invernale. L'inerzia termica dei materiali e gli accorgimenti del nostro metodo costruttivo ti proteggono dal caldo.



**STROH  
BAU™**

ARCHITETTURA  
BIOCLIMATICA  
IN LEGNOPAGLIA



## I VANTAGGI:



### ✓ COSTI IMBATTIBILI

L'economicità dell'isolante impiegato e l'ottimizzazione del metodo costruttivo ci consentono di fornirti la casa chiavi in mano a partire da 1100€/m<sup>2</sup>, dalle fondazioni alle chiavi della porta di casa.



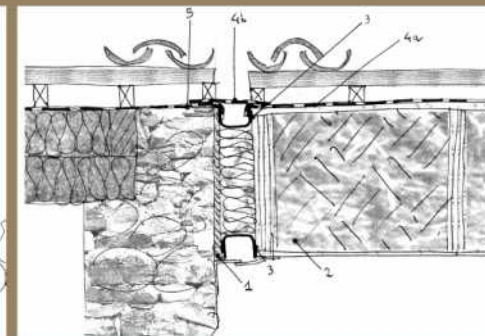
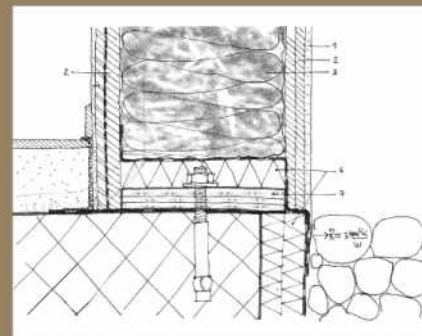
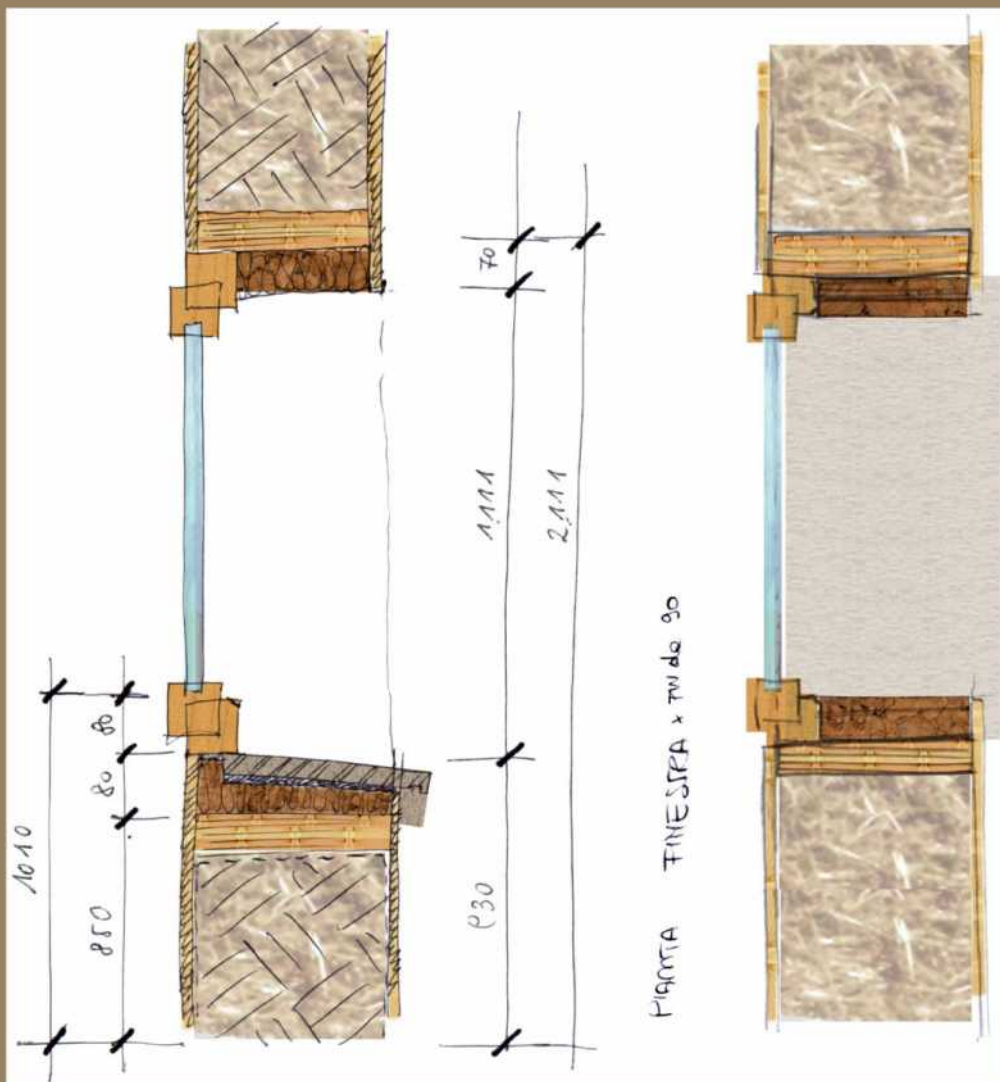


**STROH  
BAU™**

ARCHITETTURA  
BIOCLIMATICA  
IN LEGNOPAGLIA



# COME E' FATTA UNA CASA IN LEGNO-PAGLIA



## Dati generali

spessore	0,531 m
massa	136,44 kg/m <sup>2</sup>
resistenza	9,6242 m <sup>2</sup> K/W
trasmissione	0,1039 W/m <sup>2</sup> K
Parametri dinamici	
sfasamento	17h 19'
Capacità termica	68,2758 kJ/m <sup>2</sup> K
Ammissione	4,9661 W/m <sup>2</sup> K



**STROH  
BAU™**

ARCHITETTURA  
BIOCLIMATICA  
IN LEGNOPAGLIA

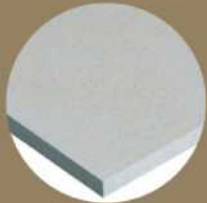


# I MATERIALI

## Struttura



**Legno  
multistrato**



**Gessofibra**



**Oriented strand  
board**



## Isolamento e finiture



**Paglia**



**Sughero**



**Terra cruda**



**STROH  
BAU™**

ARCHITETTURA  
BIOCLIMATICA  
IN LEGNOPAGLIA



# LA TUA CASA IN POCHE SETTIMANE



Giorno 1



Giorno 2



Giorno 4



Giorno 7



Giorno 45

Percepriamo il vantaggio di un lavoro sicuro, confortevole e veloce svolto principalmente in officina, dando continuità al lavoro durante tutte le stagioni e con tutti i climi, dai più caldi ai più freddi, con i migliori strumenti di lavoro a disposizione.

Amiamo il metodo costruttivo a secco per pulizia, velocità e garanzia di risultato. Vediamo l'importanza di affidarsi ad apposite nastature e teli per garantire isolamento e tenuta all'aria ed ottenere efficienza energetica.





**STROH**  
**BAU™** | ARCHITETTURA  
BIOCLIMATICA  
IN LEGNOPAGLIA



## CONTATTI:

STROHBAU - Via Rosmini n°43, 39100 – Bolzano (BZ)  
ITALY

Tel: +39 0471 1880153 - Fax: +39 0471 1880153

Sito internet: [www.strohbau.it](http://www.strohbau.it) - e-mail: [info@strohbau.it](mailto:info@strohbau.it)

richiesta preventivi: [preventivi@strohbau.it](mailto:preventivi@strohbau.it)